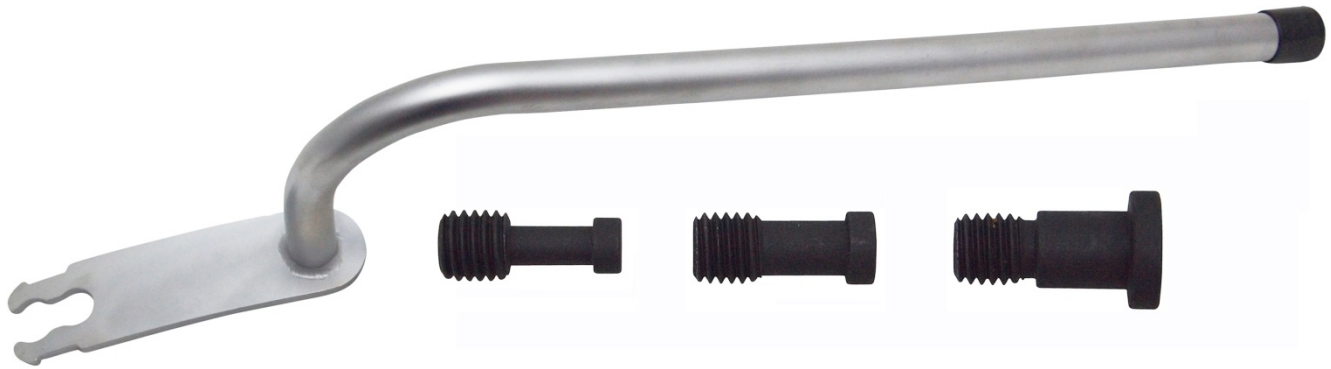


Tür-Richthebel



VERWENDUNGSZWECK

Der Richthebel dient zum Richten von Pkw-, Kleintransportertüren sowie Kofferraumklappen bei Steilheck-Fahrzeugen und wird zum Richten am Schloßzapfen und an der Türschloßfalle arretiert.

INHALT

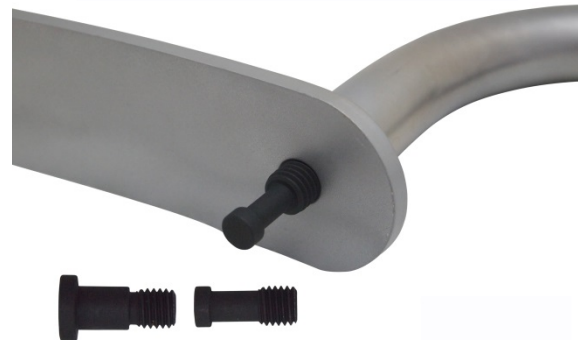
1x Richthebel aus Spezialstahl gefertigt, matt verchromt
3x Schloßzapfen verschiedener Größen im Griff verstaut

ANWENDUNG

Schloßzapfen befinden sich im Griff.
Kappe nach hinten abziehen und
Schloßzapfen aus dem Griff nehmen.



Passenden Schloßzapfen in den Hebel
einsetzen.



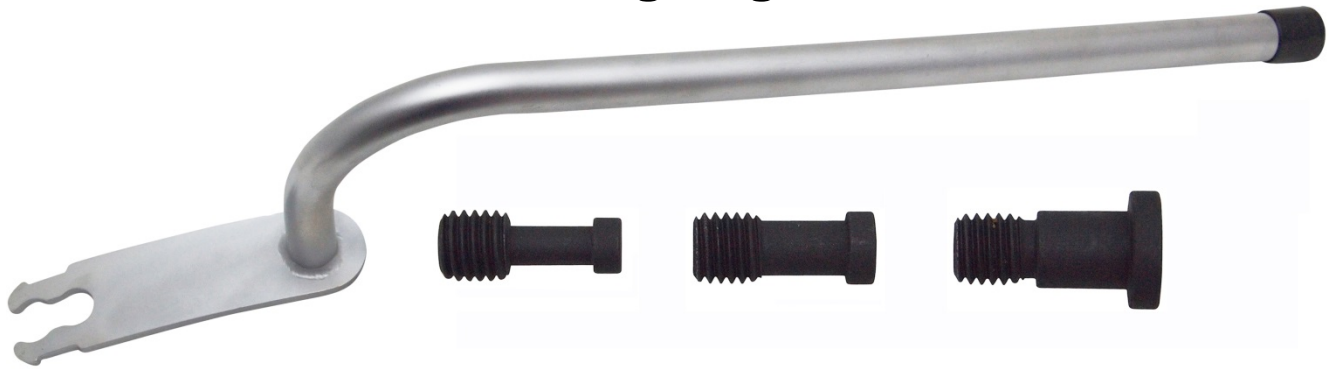
Schloßzapfen im Schloß arretieren.

Hebel an der Türschloßfalle arretieren.

Richtvorgang kann nun beginnen.



Door Aligning Tool



GENERAL INFORMATION

This aligning tool is manufactured for aligning vehicle and compact van doors as well as bootlids on hatchback vehicles and for the alignment process it is attached to the door catch and the door lock striker plate.

CONTENTS

Door aligning tool made of special steel, chromium-plated;
3 different sizes of door catches stowed away in the handle

USE

The door catches are located inside the handle. Pull off the covering cap and remove the door catches from the handle.



Insert a matching door catch into the tool.



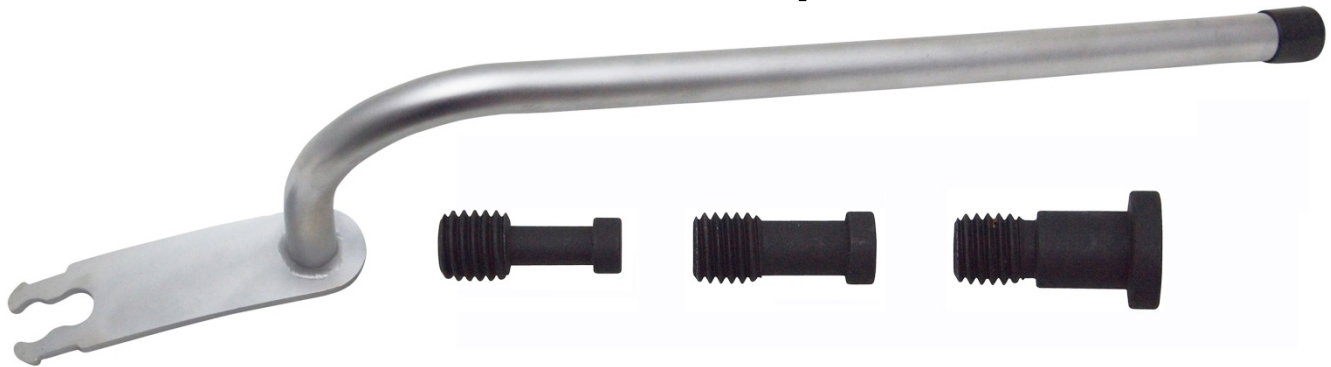
Lock the door catch into the door lock.

Lock the tool on the door lock striker plate.

The alignment process can start now.



Redresseur de porte



UTILISATION PRÉVUE

Le redresseur sert à redresser les portes de véhicules de tourisme et de petits véhicules de transport, ainsi que les hayons de véhicules monospace. Pour ce faire, il doit être calé par le tenon de serrure sur le cliquet de la serrure de la porte.

CONTENU

1x redresseur de porte en acier spécial, chromé mat
3x tenons de serrure de différentes taille, logés dans la poignée

UTILISATION

Les tenons de serrure se trouvent dans la poignée.
Retirez le clapet vers l'arrière et sortez le tenon de serrure approprié de la poignée.



Insérez le tenon de serrure approprié dans le levier.



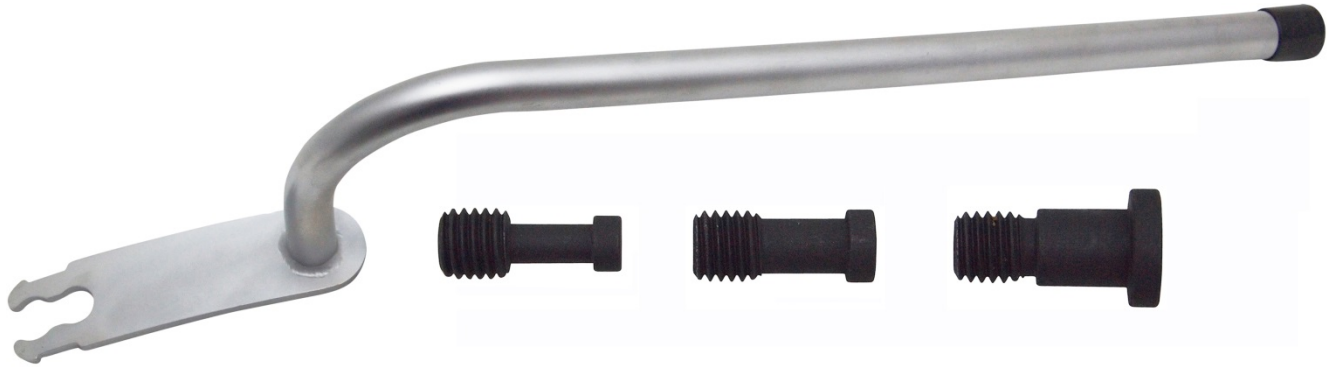
Calez le tenon de serrure sur la serrure.

Calez le levier sur le cliquet de la serrure de la porte.

Entamez la procédure de redressement de la porte.



Palanca para el ajuste de las puertas



USO PREVISTO

La palanca de ajuste se utiliza para ajustar las puertas de turismos, furgonetas y el portón del maletero en vehículos con portón trasero, y para el ajuste se engancha en el pasador de bloqueo y el pestillo de cierre de la puerta.

CONTENIDO

1x palanca de ajuste de acero especial, cromado mate
3x pasadores de bloqueo de diferentes tamaños almacenados en el mango

APLICACIÓN

Los pasadores de bloqueo se encuentran en el mango.
Extraiga la tapa hacia atrás y retire los pasadores de bloqueo del mango.



Inserte el pasador de bloqueo adecuado en la palanca.



Enganche el pasador de bloqueo en la cerradura.

Enganche la palanca en el pestillo de cierre de la puerta.

Ahora puede comenzar el procedimiento de ajuste.

