

## Zug- und Druckhülsen-Satz



### WERKZEUGE

- 1 20 Hülsen in 2 mm Schritten  
Außendurchmesser: 44 bis 82 mm  
Wandstärke: 5 mm  
Höhe: 94 mm
- 2 Spindeln  
M10 x 1,5 - M12 x 1,5 - M14 x 1,5 - M16 x 1,5 mm  
Länge: 450 mm
- 3 Druckplatten: Ø 83 x 20 mm

### ACHTUNG

Lesen Sie die Bedienungsanleitung und die enthaltenen Sicherheitshinweise aufmerksam durch, bevor Sie das Produkt verwenden. Benutzen Sie das Produkt korrekt, mit Vorsicht und nur dem Verwendungszweck entsprechend. Nichtbeachtung der Sicherheitshinweise kann zu Schäden, Verletzungen und Erlöschen der Gewährleistung führen. Bewahren Sie diese Anleitungen für späteres Nachlesen an einem sicheren und trockenen Ort auf. Legen Sie die Bedienungsanleitung bei, wenn Sie das Produkt an Dritte weitergeben.

### VERWENDUNGSZWECK

Der umfangreicher Zug- und Druckhülsen-Satz wurde konzipiert für schnelle und effektive Demontage und Montage von Radlagern und den meisten Fahrwerksbuchsen, wie z.B. Hydrauliklagern, Gummibuchsen- und Silentlagern. Der Werkzeugsatz ist ideal für verschiedene Fahrzeuge wie PKW, SUV, Kleintransporter etc. und ist verwendbar mit Spindeln oder in Verbindung mit Hydraulik-Werkstattpresse.

### SICHERHEITSHINWEISE

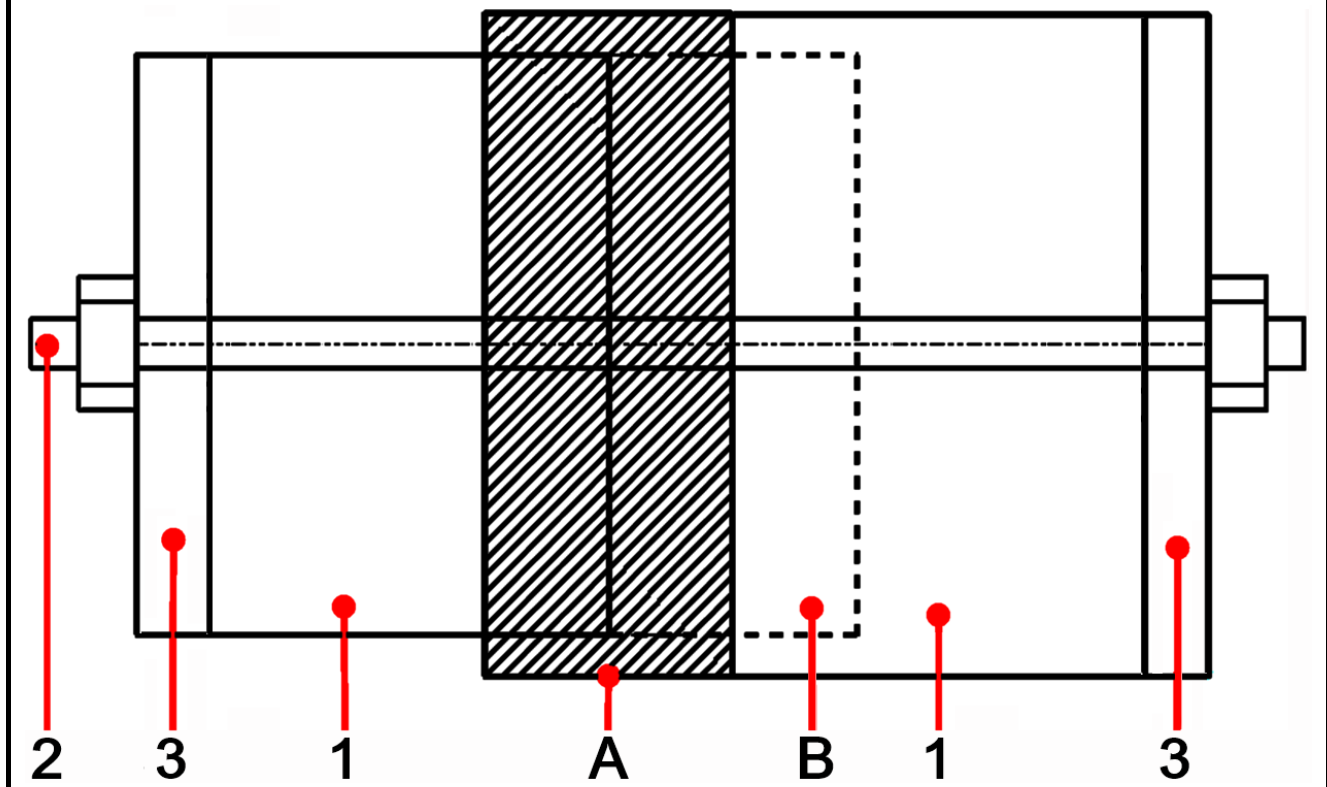
- Halten Sie Kinder und andere unbefugte Personen vom Arbeitsbereich fern.
- Lassen Sie Kinder nicht mit dem Werkzeug oder dessen Verpackung spielen
- Verwenden Sie das Werkzeug nicht, wenn Teile fehlen oder beschädigt sind.
- Verwenden Sie das Werkzeug nur für den vorgesehenen Zweck.
- Legen Sie beinhaltende Werkzeuge niemals auf die Fahrzeugbatterie. Gefahr von Kurzschluss.

**SICHERHEITSHINWEISE**

- Benutzen Sie beim Anheben des Fahrzeugs immer die vom Fahrzeughersteller vorgesehenen Hebepunkte.
- Stellen Sie vor dem Arbeiten unter einem Fahrzeug stets sicher, dass das Fahrzeug durch Achsständer oder Rampen ausreichend abgestützt ist. Verkeilen Sie die Räder und stellen Sie sicher, dass die Handbremse fest angezogen ist.
- Tragen Sie beim Arbeiten mit diesem Werkzeugsatz immer Handschuhe und Schutzbrille.
- Achten Sie beim Arbeiten auf einen sicheren und rutschfesten Stand.
- Überprüfen Sie regelmäßig den Zustand des Werkzeugs und wechseln Sie beschädigte Teile aus
- Stellen Sie sicher, dass das Werkzeug ordnungsgemäß montiert ist.
- Spindel nicht übermäßig festziehen oder übermäßige Kraft anwenden, da hierdurch sowohl das Werkzeug als auch das Bauteil beschädigt werden kann.
- Das Werkzeug ist nicht für Schlagschrauber geeignet. Die Verwendung eines Schlagschraubers kann zum Bersten des Spindellagers oder anderer Bauteile führen und umherfliegende Bauteilfragmente können Verletzungen verursachen.
- Benutzen Sie stets ein Werkstatt-Handbuch zur detaillierten Anleitung.
- Fetten Sie immer die Schraubengewinde, ehe Sie das Werkzeug verwenden.
- Überprüfen und ersetzen Sie gegebenenfalls beschädigte Bauteile.
- Halten Sie Kinder und unbefugte Personen vom Arbeitsbereich fern.
- Bewahren Sie dieses Werkzeug außerhalb der Reichweite von Kindern auf.

**VERWENDUNG Demontage-Beispiel**

- 1 Hülse
  - 2 Spindel mit Spindelmutter
  - 3 Druckplatte
- A Radlager- / Gummibuchsen-Gehäuse  
B Radlager / Gummibuchse



## Pull and Press Sleeve Kit



### TOOLS

- 1 20 Sleeves in 2 mm steps  
Outer diameter: 44 to 82 mm  
Wall thickness: 5 mm  
Height: 94 mm
- 2 Spindles  
M10 x 1.5 - M12 x 1.5 - M14 x 1.5 - M16 x 1.5 mm  
Length: 450 mm
- 3 End plates: Ø 83 x 20 mm

### ATTENTION

Read the operating instructions and all safety instructions contained therein carefully before using the product. Use the product correctly, with care and only according to the intended purpose. Non-compliance of the safety instructions may lead to damage, personal injury and to termination of the warranty. Keep these instructions in a safe and dry location for future reference. Enclose the operating instructions when handing over the product to third parties.

### INTENDED USE

This universal tool set is used for removing and installation of silent bushings, hydraulic bushings, ball bearings, oil seals, rubber bushings, etc.. This tool set is ideal for different vehicles such as car, SUV, van, etc. and can be used with spindle or hydraulic-workshop-press.

### SAFETY INFORMATIONS

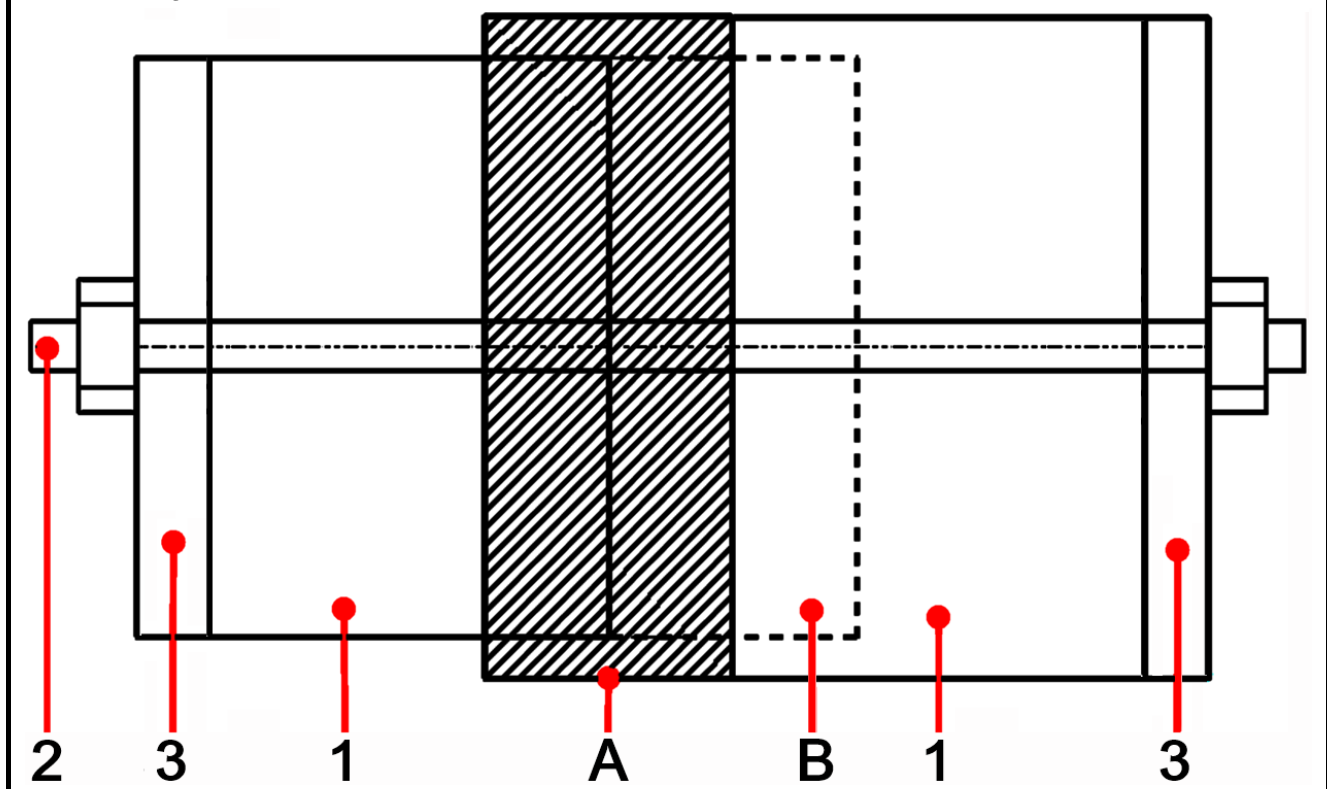
- Keep children and other persons away from the working area.
- Do not allow children to play with this tool or its packaging.
- Do not use the tool if parts are missing or damaged.
- Use the tool for the intended purpose only.
- Never place the tool on the vehicle battery. There is a risk of a short circuit.
- Be careful when working on running engines. Loose clothing, tools and other objects can be caught by rotating parts and cause serious injury.
- Be careful when working on hot engines because of the risk of burn injuries!.

**SAFETY INFORMATIONS**

- Lifting of vehicles only allowed on the special lifting points.
- Before starting work under a car always ensure that it is adequately supported by axle stands or ramps. Chock wheels and ensure that the hand brake is firmly applied.
- Always use approved eye protection, especially when working under vehicles.
- Ensure a secure and well-gripped stance during fitting.
- Ensure that tools are correctly mounted.
- Regularly check the condition of the tool and replace the damaged parts.
- Do not over tighten or use undue force as this can cause damage to both tool and component.
- The tool is not suitable for air impact wrenches. The use of an air impact wrench may lead to the spindle bearing or other components bursting and fragments of components flying around may lead to injuries.
- Always use workshop manual for detailed instructions.
- Always lubricate the screw threads before using the tool.
- Check & replace any damaged components as required.
- Keep children and unauthorized persons out of the working area.
- Keep this tool out of children reach.

**USE Removing Example**

- 1 Sleeve
  - 2 Spindle with nut
  - 3 End plate
- A Housing of bearing or bush  
B Bearing or bush



## Jeu d'extraction de roulements



### OUTILS

- 1 20 douilles par incréments de 2 mm  
Ø extérieur des douilles : 44 - 82 mm  
Épaisseur de paroi des douilles : 5 mm  
Hauteur de douille : 94 mm
- 2 Broches de pression  
M10 x 1,5 - M12 x 1,5 - M14 x 1,5 - M16 x 1,5 mm  
Longueur : 450 mm
- 3 Plaques de pression: Ø 83 x 20 mm

### ATTENTION

Veillez lire attentivement la notice d'utilisation et les consignes de sécurité avant d'utiliser le produit. Utilisez correctement le produit, avec prudence et uniquement en conformité avec l'utilisation prévue. Ne pas respecter les instructions et consignes de sécurité peut entraîner des blessures, des dommages matériels et l'annulation de la garantie. Conservez ce manuel en lieu sûr et sec, afin de pouvoir le consulter ultérieurement. Veuillez joindre le présent mode d'emploi au produit si vous le transmettez à des tiers.

### UTILISATION PRÉVUE

Ce grand jeu d'extraction de roulements a été conçu pour monter et démonter rapidement et efficacement les roulements de roue et la majorité des douilles de châssis, par ex. paliers hydrauliques, manchons en caoutchouc et silentblochs. Il est idéal pour travailler sur différents types de véhicules ; berlines, SUV, fourgonnettes, etc. Utilisable avec une broche ou en combinaison avec une presse hydraulique d'atelier.

### CONSIGNES DE SÉCURITÉ

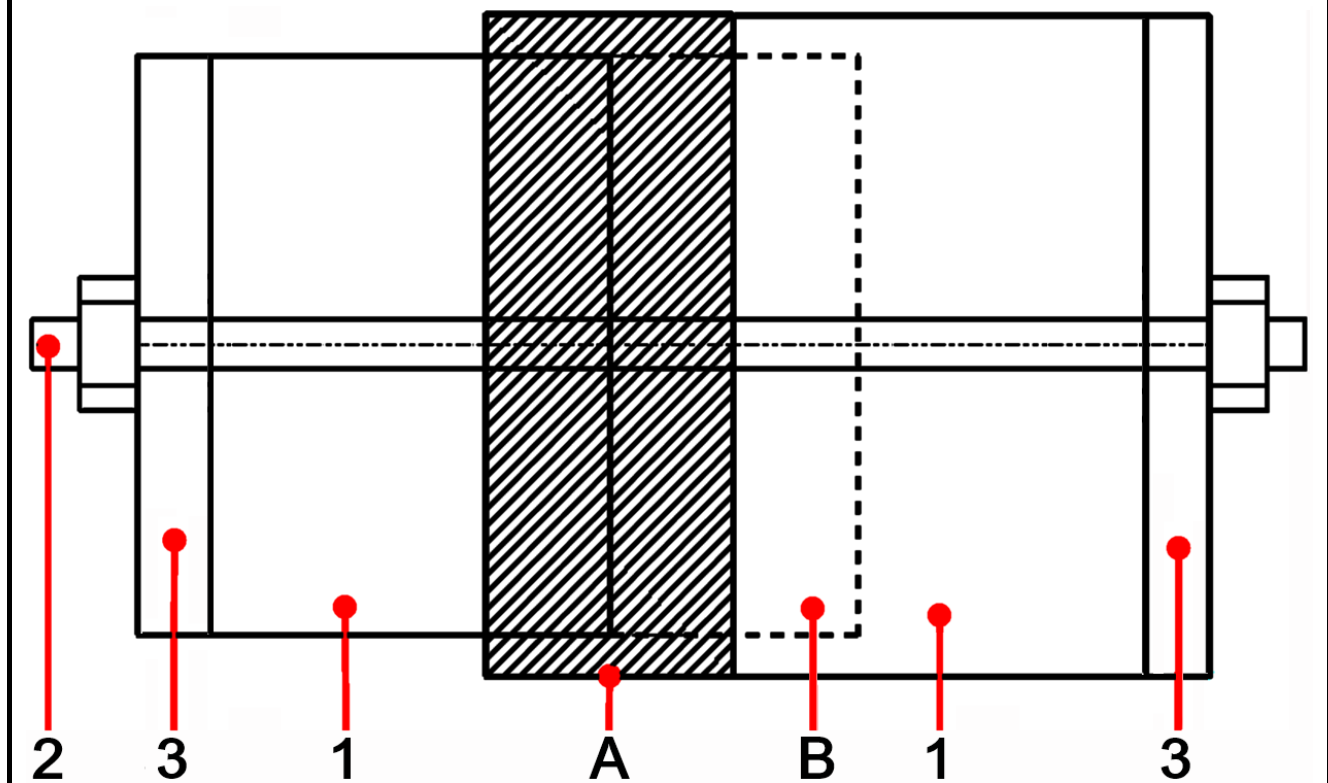
- Maintenez à l'écart les enfants et toutes les autres personnes non autorisées de la zone de travail.
- Ne permettez jamais que des enfants jouent avec l'outil ou avec son emballage
- N'utilisez pas l'outil lorsque des pièces manquent ou sont endommagées.
- N'utilisez l'outil qu'aux fins prévues.
- Ne posez jamais les outils de ce jeu sur la batterie du véhicule. Risque de court-circuit.

**CONSIGNES DE SÉCURITÉ**

- Lorsque vous allez soulever un véhicule, veuillez toujours utiliser les points de levage prévus par le constructeur du véhicule.
- Avant de commencer à travailler sous un véhicule, assurez-vous toujours qu'il soit suffisamment étayé à l'aide de vérins de fosse et/ou de rampes. Mettez des coins sous les roues et assurez-vous que le frein à main est fermement serré.
- Portez toujours des gants et des lunettes de protection lorsque vous allez travailler avec cet outil.
- Veillez à adopter une posture ferme et bien stable pendant les travaux.
- Contrôlez régulièrement l'état de l'outil et remplacez toute pièce endommagée.
- Assurez-vous que l'outil est correctement monté.
- Ne serrez pas excessivement la broche et n'y appliquez pas une force exagérée, car cela endommagerait autant l'outil que le composant sur lequel vous travaillez.
- L'outil ne doit pas être utilisé avec des clés à chocs. L'utilisation d'une clé à chocs peut provoquer l'éclatement du roulement de la broche ou d'autres composants et des fragments de composants projetés peuvent causer des blessures.
- Utilisez toujours un manuel d'atelier comportant des instructions détaillées.
- Lubrifiez toujours le filetage de la tige avec de la graisse et avant d'utiliser l'outil.
- Contrôlez consciencieusement les composants et remplacez-les si nécessaire.
- Maintenez à l'écart les enfants et toutes les autres personnes non autorisées de la zone de travail.
- Maintenez cet outil hors de la portée des enfants.

**UTILISATION (Exemple de démontage)**

- 1 Douille de pression
  - 2 Broche et écrou de vis de traction
  - 3 Capuchon d'extrémité
- A Logement de roulement de roue/douille en caoutchouc  
B Roulement de roue/douille en caoutchouc



## Juego de extractores de silent blocks



### HERRAMIENTAS

- 1 20 Mangas en incrementos de 2 mm  
Diámetro exterior: 44 a 82 mm  
Grosor de la pared: 5 mm  
Altura: 94 mm
- 2 Husillos  
M10 x 1,5 - M12 x 1,5 - M14 x 1,5 - M16 x 1,5 mm  
Longitud: 450 mm
- 3 Planchas de presión: Ø 83 x 20 mm

### ATENCIÓN

Lea atentamente el manual de instrucciones y todas las instrucciones de seguridad antes de utilizar el producto. Utilice el producto de forma correcta, con precaución y solo de acuerdo con su uso previsto. El incumplimiento de las instrucciones de seguridad puede provocar daños, lesiones y la anulación de la garantía. Guarde estas instrucciones en un lugar seguro y seco para futuras consultas. Incluya el manual de instrucciones si entrega el producto a un tercero.

### USO PREVISTO

Esta herramienta universal está diseñada para extraer e instalar silentblocks, casquillos hidráulicos, rodamientos, etc. El set de herramientas es ideal para vehículos como, SUV, van y puede ser usado con ejes, presas hidráulicas.

### INDICACIONES DE SEGURIDAD

- Mantenga a los niños y otras personas no autorizadas lejos del área de trabajo.
- No permita que los niños jueguen con la herramienta o su embalaje
- No utilice la herramienta si faltan piezas o están dañadas.
- Utilice la herramienta solo para el fin previsto.
- Nunca coloque las herramientas contenidas sobre la batería del vehículo. Peligro de cortocircuito.
- Tengan cuidado cuando trabajen en un motor en marcha. La ropa holgada, herramientas y otros objetos pueden quedar atrapados en las piezas giratorias y causar lesiones graves.

**INDICACIONES DE SEGURIDAD**

- Eleve el vehículo solo con elevadores especiales y adecuados.
- Antes de comenzar a trabajar bajo el coche asegúrese siempre que está correctamente colocado. Bloquee las ruedas y asegúrese de que el freno de mano está puesto.
- Cuando trabaje con este kit de herramientas, siempre usará guantes y gafas de protección.
- Durante el trabajo asegúrese de estar en una posición segura y sin peligro de deslizamiento
- Asegúrese de que las herramientas están correctamente montadas.
- Compruebe regularmente el estado de la herramienta y sustituya las piezas deterioradas.
- No apriete demasiado ya que puede causar daños tanto en la herramienta como en el componente.
- La herramienta no es adecuada para llaves de impacto neumáticas. El uso de una llave de impacto neumática puede hacer que el rodamiento del husillo u otros componentes estallen, y las piezas proyectadas pueden causar lesiones.
- Use siempre un manual de trabajo para instrucciones detalladas.
- Lubrique siempre los tornillos antes de usar la herramienta.
- Compruebe y cambie cualquier parte dañada.
- Mantenga a los niños alejados del área de trabajo.
- Cuando no esté usando un aparato, guárdelo en un lugar seco, no accesible a los niños.

**APLICACION**

- 1 Manguitos
  - 2 Eje con tuercas
  - 3 Planchas
- A Rueda de rodamientos  
B Rodamientos

