

Glühkerzen-Demontage-Werkzeugsatz M9 x 1,0



ALLGEMEIN

Dieser Satz dient dem Herausziehen festsitzender und abgebrochener Glühkerzen und ist geeignet für Fahrzeuge mit Glühkerzen M9 x 1,0.

SICHERHEITSHINWEISE

- Vorsicht bei Arbeiten an heißen Motoren, es besteht Verbrennungsgefahr!
- Vorsicht bei Arbeiten an laufenden Motoren. Lose Kleidung, Werkzeuge und andere Gegenstände können von drehenden Teilen erfasst werden und zu schweren Verletzungen führen.
- Entfernen Sie vor der Reparatur den Zündschlüssel, so verhindern Sie ein versehentliches Starten des Motors.



- **Diese Anleitung dient als Kurzinformation und ersetzt keinesfalls ein Werkstatthandbuch.** Verwenden Sie immer eine fahrzeugspezifische Serviceliteratur.



Entnehmen Sie der Serviceliteratur technische Angaben wie Drehmomentwerte, Hinweise zur Demontage / Montage und halten Sie sich immer an Herstellerhinweise.

ANLEITUNG

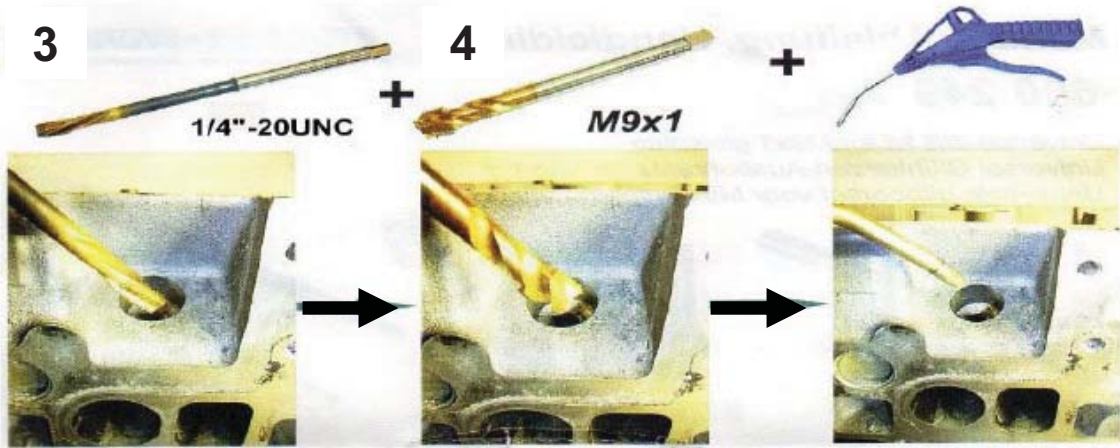
Verwenden Sie die Ratsche mit passendem Twist-Einsatz zum Entfernen des elektrischen Anschlusses der Glühkerze.

1

Verwenden Sie den Bohrer zum Ausbohren der gebrochenen Glühkerze. Beachten Sie den verstellbaren Tiefenanschlag, Maß X muss eingestellt werden.

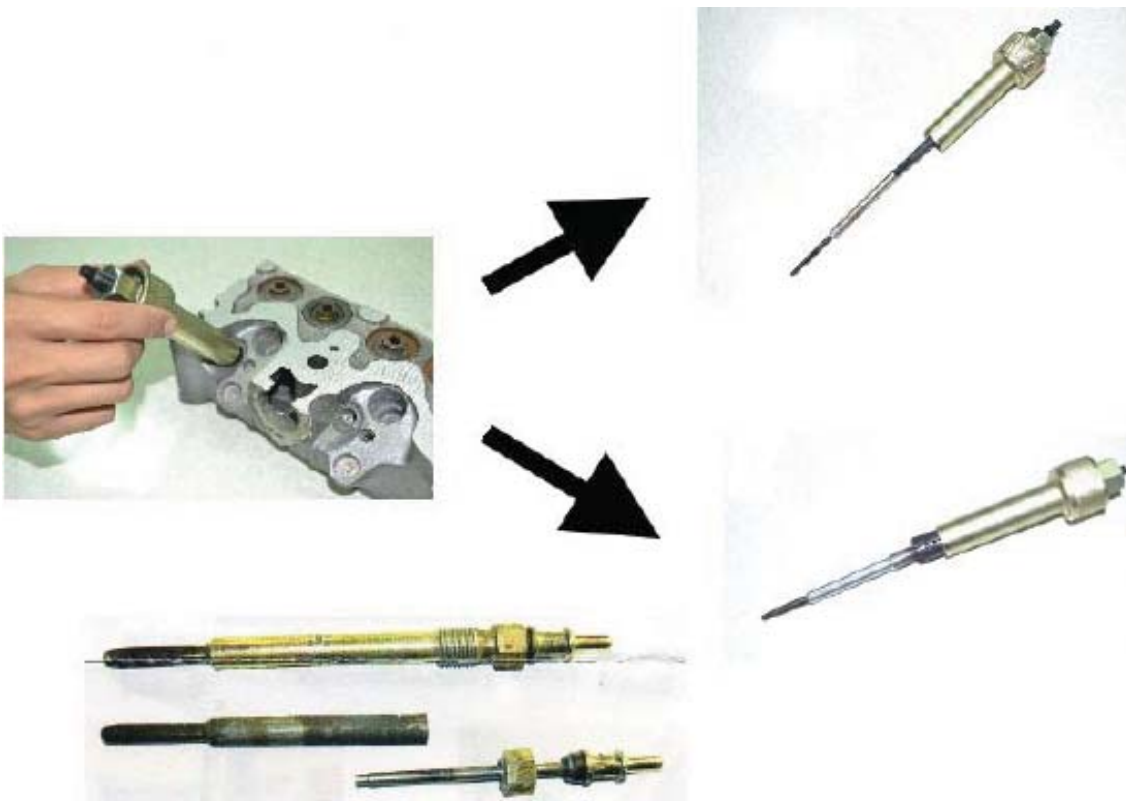
2

Verwenden Sie den Gewindebohrer 1/4"-20 (für den Abzieher) und M9x1.0 zum Nachschneiden des Glühkerzengewindes. Späne mit einer Ausblaspistole entfernen.



Verwenden Sie den Glühkerzenabzieher zum Herausziehen der defekten Glühkerze

5



Glow Plug Removal Tool Kit for M9 x 1.0



GENERAL

This glow plug removal set is designed for removing of defective and broken M9 x 1.0 Glowplugs.

SAFETY ADVICE

- Be careful when working on hot engines – risk of burn!
- Be careful when working on running engines. Loose clothes, tools and other things can be caught up in revolving parts which may lead to serious injuries.
- Remove the ignition key before repair so that the engine will not start unintentionally.
- ***This manual is just brief information and will not replace a workshop manual.***

Always consult specific service literature for information about torques, assemblies and disassemblies etc.



INSTRUCTION

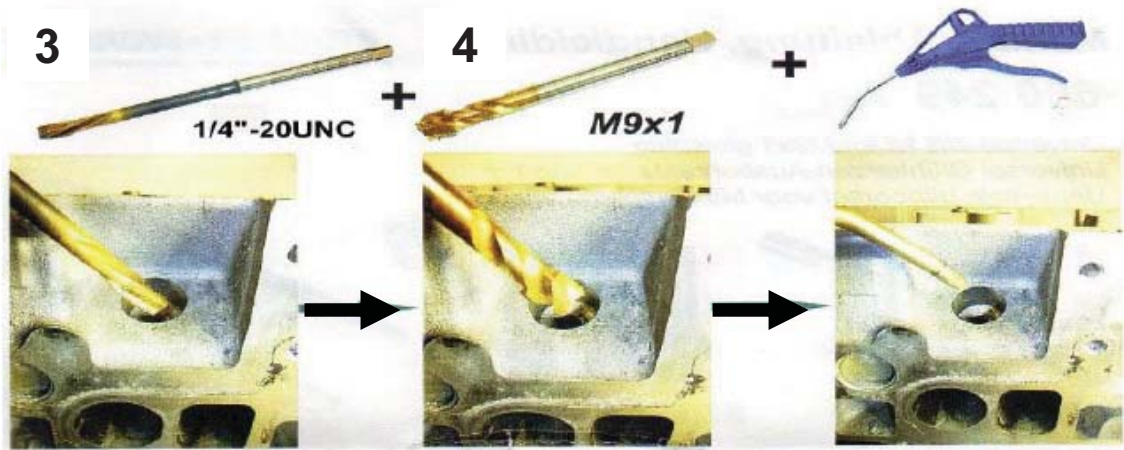
Use the ratchet wrench with twist socket to twist out the shaft of glow plug as show.

1

Use the drill to drill on the broken glow plug as show.
Note the adjustable depth stop, dimension X must be set.

2

Use the tap 1/4" -20 tap (for puller use) and M9x1.0 for glow plug thread to tap the thread.
Remove chips with a blow gun.



Use the glow plug puller to pull out the glow plug

5



Juego extractor de calentadores M9 x 1.0



GENERAL

Este juego extractor de calentadores está diseñado para extraer calentadores M9 x 1.0 defectuosos o dañados.

AVISOS DE SEGURIDAD

- Tenga cuidado cuando trabaje con motores calientes, hay riesgo de quemaduras.
- Tenga cuidado cuando trabaje con motores encendidos. La ropa floja, herramientas y otras cosas pueden engancharse y provocar serias lesiones.
- Retire la llave del contacto para evitar que el motor se encienda accidentalmente.
- ***Este manual solo aporta información y no sustituye a un manual técnico.***

Consulte siempre un libro técnico para informarse de torsiones, montaje y desmontaje, etc.

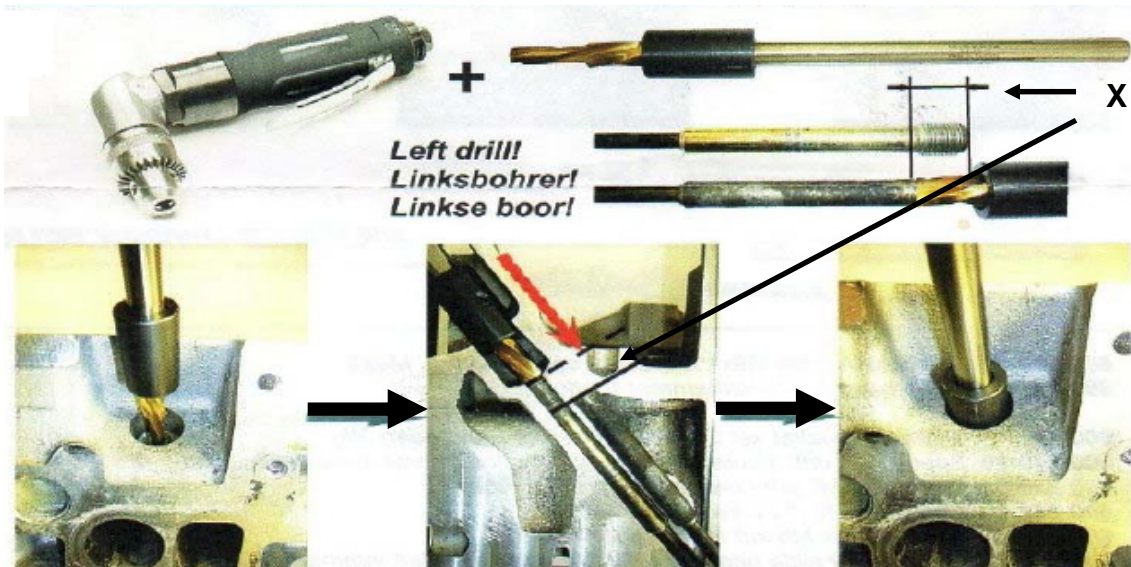


INSTRUCCIONES

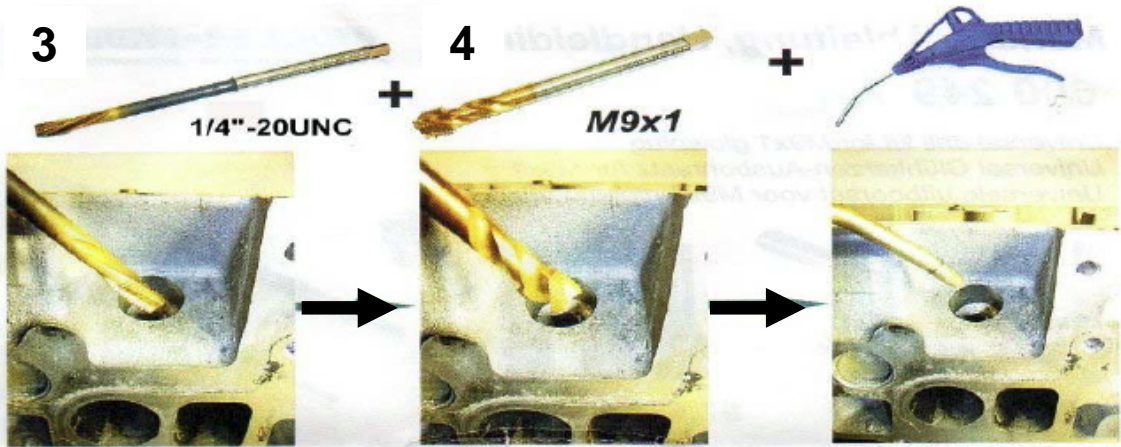
Use la llave para extraer el calentador como se muestra.

1

Use el taladro para perforar el calentador dañado como se muestra.
Tenga en cuenta el tope de profundidad, deben establecerse X dimensiones.

2

Use the tap 1/4" -20 tap (for puller use) and M9x1.0 for glow plug thread to tap the thread.
Remove chips with a blow gun.



Use el extractor de calentadores para extraer el calentador

5

