

Längslenker-Silentlager-Werkzeug-Satz für Ford / Mazda / Volvo

WERKZEUGTEILE

- 1 Demontagedruckstück
- 2 Demontagedruckstück
- 3 Montagedruckstück
- 4 Montagedruckstück
- 5 Spindel
- 6 Obere Werkzeugbrücke
- 7 Untere Werkzeugbrücke mit Haltemagnete



ACHTUNG

Lesen Sie die Bedienungsanleitung und alle enthaltenen Sicherheitshinweise vor Arbeitsbeginn aufmerksam durch und bewahren Sie die Anleitung an einem sicheren Ort auf.

SICHERHEITSHINWEISE

- Verwenden Sie das Werkzeug nur für Arbeiten, für die es vorgesehen ist.
- Benutzen Sie beim Anheben des Fahrzeugs immer die vom Fahrzeughersteller vorgesehenen Hebepunkte.
- Stellen Sie vor dem Arbeiten unter einem Fahrzeug stets sicher, dass das Fahrzeug durch Achsständer oder Rampen ausreichend abgestützt ist. Verkeilen Sie die Räder und stellen Sie sicher, dass die Handbremse fest angezogen ist.
- Tragen Sie beim Arbeiten mit diesem Werkzeugsatz immer Handschuhe und Schutzbrille.
- Achten Sie beim Arbeiten auf einen sicheren und rutschfesten Stand.
- Überprüfen Sie regelmäßig den Zustand des Werkzeugs und wechseln Sie beschädigte Teile aus.
- Stellen Sie sicher, dass das Werkzeug ordnungsgemäß montiert ist.
- Spindel nicht übermäßig festziehen oder übermäßige Kraft anwenden, da hierdurch sowohl das Werkzeug als auch das Bauteil beschädigt werden kann.
- Das Werkzeug ist nicht für Schlagschrauber geeignet. Die Verwendung eines Schlagschraubers kann zum Bersten des Spindellagers oder anderer Bauteile führen und umherfliegende Bauteilfragmente können Verletzungen verursachen.
- Benutzen Sie stets ein Werkstatt-Handbuch zur detaillierten Anleitung.
- Fetten Sie immer die Spindelgewinde, ehe Sie das Werkzeug verwenden.
- Überprüfen und ersetzen Sie gegebenenfalls beschädigte Bauteile.
- Halten Sie Kinder und unbefugte Personen vom Arbeitsbereich fern.
- Bewahren Sie dieses Werkzeug außerhalb der Reichweite von Kindern auf.

VERWENDUNGSZWECK

Dieser Werkzeugsatz dient zum Erneuern der hinteren Längslenker-Silentlager ohne Demontage des Längslenkers. Die enthaltenen Werkzeuge sind geeignet für folgende Fahrzeugmodelle:

Ford Focus (1998-2004), Focus II (2004-), C-Max (2003-2007), Kuga (2008-), Mazda 3 (2003-), 5 (2005-), Volvo C30 (2006-), S40 II (2004-), V50 (2004-)

OEM
98AG5K896AB



ANWENDUNG

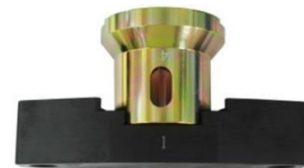
Die Magnete halten, bei Installation des Werkzeugs am Fahrzeug, das erforderliche Druckstück in der unteren Werkzeugbrücke.



Untere Werkzeugbrücke
mit Magnete



Installation bei
Demontage



Installation bei
Montage

DEMONTAGE

Verwenden Sie die Demontagedruckstücke (1 & 2) wie abgebildet zur Demontage des alten Silentlagers.



MONTAGE

Verwenden Sie die Montagedruckstücke (3 & 4) wie abgebildet zur Montage des neuen Silentlagers.



Trailing Arm Silent Block Tool Set for Ford / Mazda / Volvo

TOOL PARTS

- 1 Disassembly thrust piece
- 2 Disassembly thrust piece
- 3 Mounting thrust piece
- 4 Mounting thrust piece
- 5 Spindle
- 6 Upper tool bridge
- 7 Lower tool bridge with holding magnets



IMPORTANT

Please read the operating instructions and all safety instructions carefully before starting work and keep the manual in a safe place.

SAFETY ADVICE

- Read carefully the instructions before working with this tool set.
- Do not use this tool set for other purpose for which it is designed.
- Lifting of vehicles only allowed on the special lifting points.
- Before starting work under a car always ensure that it is adequately supported by axle stands or ramps. Chock wheels and ensure that the hand brake is firmly applied.
- Always use approved eye protection, especially when working under vehicles.
- Ensure a secure and well-gripped stance during fitting.
- Ensure that tools are correctly mounted.
- Regularly check the condition of the tool and replace the damaged parts.
- Do not over tighten or use undue force as this can cause damage to both tool and component.
- The tool is not suitable for air impact wrenches. The use of an air impact wrench may lead to the spindle bearing or other components bursting and fragments of components flying around may lead to injuries.
- Always use workshop manual for detailed instructions.
- Always lubricate the screw threads before using the tool.
- Check & replace any damaged components as required.
- Keep children and unauthorized persons out of the working area.
- Keep this tool out of children reach..

INTENDED USE

This tool set is used to replace the rear trailing arm silent block without disassembling the trailing arm. The included tools are suitable for the following vehicle models:

Ford Focus (1998-2004), Focus II (2004-), C-Max (2003-2007), Kuga (2008-), Mazda 3 (2003-), 5 (2005-), Volvo C30 (2006-), S40 II (2004-), V50 (2004-)

OEM
98AG5K896AB



USE

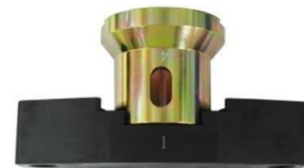
The magnets hold the required pressure piece in the lower tool bridge, when installing the tool on the vehicle.



Lower tool bridge
with magnets



Tool installation for
disassembly of silent block



Tool installation for
assembly of silent block

REMOVING

Using the disassembly thrust pieces (1 & 2) as shown to disassemble the old silent block.



MOUNTING

Using the mounting thrust pieces (1 & 2) as shown to assemble the new silent block.



Jeu d'outils pour silentbloc de bras oscillant pour Ford/Mazda/Volvo

COMPOSANTS

- 1 Pièce de pression de démontage
- 2 Pièce de pression de démontage
- 3 Pièce de pression de montage
- 4 Pièce de pression de montage
- 5 Broche
- 6 Pont d'outil supérieur
- 7 Pont d'outil inférieur avec aimants de maintien



ATTENTION

Lisez attentivement le mode d'emploi et toutes les consignes de sécurité avant de commencer le travail et conservez-le en lieu sûr.

CONSIGNES DE SÉCURITÉ

- N'utilisez l'outil que pour les travaux pour lesquels il a été conçu.
- Lorsque vous allez soulever un véhicule, veuillez toujours utiliser les points de levage prévus par le constructeur du véhicule.
- Avant de commencer à travailler sous un véhicule, assurez-vous toujours qu'il soit suffisamment étayé à l'aide de vérins de fosse et/ou de rampes. Mettez des coins sous les roues et assurez-vous que le frein à main est fermement serré.
- Portez toujours des gants et des lunettes de protection lorsque vous allez travailler avec cet outil.
- Veillez à adopter une posture ferme et bien stable pendant les travaux.
- Contrôlez régulièrement l'état de l'outil et remplacez toute pièce endommagée.
- Assurez-vous que l'outil est correctement monté.
- Ne serrez pas excessivement la broche et n'y appliquez pas une force exagérée, car cela endommagerait autant l'outil que le composant sur lequel vous travaillez.
- L'outil ne doit pas être utilisé avec des clés à chocs. L'utilisation d'une clé à chocs peut provoquer l'éclatement du roulement de la broche ou d'autres composants et des fragments de composants projetés peuvent causer des blessures.
- Utilisez toujours un manuel d'atelier comportant des instructions détaillées.
- Lubrifiez toujours le filetage de la broche avec de la graisse et avant d'utiliser l'outil.
- Contrôlez consciencieusement les composants et remplacez-les si nécessaire.
- Maintenez à l'écart les enfants et toutes les autres personnes non autorisées de la zone de travail.
- Maintenez cet outil hors de la portée des enfants.

UTILISATION PRÉVUE

Ce jeu d'outils permet de remplacer le silentbloc sur le bras oscillant arrière, sans avoir à démonter les composants du bras. Les outils inclus conviennent aux modèles de véhicule suivants :

Ford Focus (1998–2004), Focus II (2004-), C-Max (2003–2007), Kuga (2008-), Mazda 3 (2003-), 5 (2005-), Volvo C30 (2006-), S40 II (2004-), V50 (2004-)

OEM
98AG5K896AB



UTILISATION

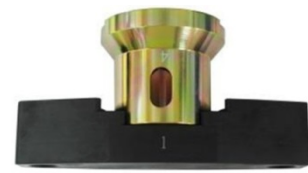
Lorsque l'outil est installé sur le véhicule, les aimants maintiennent la pièce de pression nécessaire dans le pont d'outil inférieur.



Pont d'outil inférieur
avec aimants



Installation pendant
le démontage



Installation pendant
le montage

DÉMONTAGE

Utilisez les pièces de pression de démontage (1 et 2) comme illustré pour démonter l'ancien silentbloc.



MONTAGE

Utilisez les pièces de pression de montage (3 et 4) comme illustré pour monter le nouveau silentbloc.



Juego de herramientas para el silentblock del brazo longitudinal para Ford / Mazda / Volvo

PIEZAS DE LA HERRAMIENTA

- 1 Pieza de presión para el desmontaje
- 2 Pieza de presión para el desmontaje
- 3 Pieza de presión para el montaje
- 4 Pieza de presión para el montaje
- 5 Husillo
- 6 Puente de herramientas superior
- 7 Puente de herramientas inferior con sujeción de imanes



ATENCIÓN

Lea las instrucciones de uso y todas las instrucciones de seguridad cuidadosamente antes de comenzar a trabajar y guarde el manual en un lugar seguro.

INDICACIONES DE SEGURIDAD

- No utilice esta herramienta para trabajos para los que no está prevista.
- A la hora de levantar el vehículo utilice los puntos de elevación indicados por el fabricante del vehículo.
- Antes de realizar cualquier trabajo bajo un vehículo, asegúrese de que está suficientemente bien sujeto mediante soportes de eje o rampas. Calce las ruedas y asegúrese de que el freno de mano esté correctamente accionado.
- Use siempre guantes y gafas de protección cuando trabaje con este juego de herramientas.
- Durante el trabajo asegúrese de estar en una posición segura y sin peligro de deslizamiento.
- Compruebe regularmente el estado de la herramienta y sustituya las piezas deterioradas.
- Asegúrese de que el vehículo esté correctamente montado.
- No apriete en exceso el husillo ni emplee una fuerza excesiva, ya que podría dañar tanto la herramienta como la pieza del vehículo.
- La herramienta no es adecuada para llaves de impacto neumáticas. El uso de una llave de impacto neumática puede hacer que el cojinete del husillo u otros componentes se rompan, y los fragmentos proyectados de los componentes pueden causar lesiones.
- Acuda siempre a un manual de taller para obtener instrucciones detalladas.
- Engrase siempre los husillos roscados antes de utilizar la herramienta.
- Compruebe si existe alguna pieza dañada y sustitúyala si es necesario.
- Mantenga a los niños y personas no autorizadas lejos del área de trabajo.
- Mantenga esta herramienta fuera del alcance de los niños.

USO PREVISTO

Este juego de herramientas sirve para reemplazar los silentblock del brazo longitudinal trasero sin desmontar el brazo longitudinal trasero. Las herramientas incluidas son adecuadas para los siguientes modelos de vehículos:

Ford Focus (1998-2004), Focus II (2004-), C-Max (2003-2007), Kuga (2008-), Mazda 3 (2003-), 5 (2005-), Volvo C30 (2006-), S40 II (2004-), V50 (2004-)

OEM
98AG5K896AB



APLICACIÓN

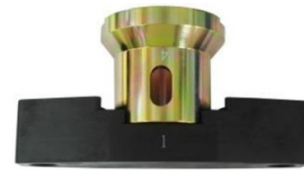
Los imanes sujetan, al instalar la herramienta en el vehículo, la pieza de presión requerida en el puente de herramienta inferior.



Punto de herramientas inferior con imanes



Instalación durante el desmontaje



Instalación durante el montaje

DESMONTAJE

Utilice las piezas de presión de desmontaje (1 y 2) según se muestra para el desmontaje del antiguo silentblock.



MONTAJE

Utilice las piezas de presión de desmontaje (3 y 4) según se muestra para el montaje del nuevo silentblock.

