

Öl-Ablass- & Einfüll-Satz für Automatikgetriebe für Mercedes-Benz 9G-Tronic



WERKZEUGE

- 1 Montagewerkzeug,
zu verwenden wie OEM 725 589 02 90 00
- 2 Adapter,
zu verwenden wie OEM 725 589 00 90 00

ACHTUNG

Lesen Sie die Bedienungsanleitung und die enthaltenen Sicherheitshinweise aufmerksam durch, bevor Sie das Produkt verwenden. Benutzen Sie das Produkt korrekt, mit Vorsicht und nur dem Verwendungszweck entsprechend. Nichtbeachtung der Sicherheitshinweise kann zu Schäden, Verletzungen und Erlöschen der Gewährleistung führen. Bewahren Sie diese Anleitungen für späteres Nachlesen an einem sicheren und trockenen Ort auf. Legen Sie die Bedienungsanleitung bei, wenn Sie das Produkt an Dritte weitergeben.

VERWENDUNGSZWECK

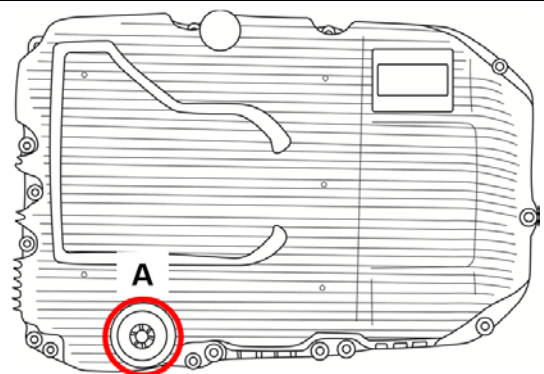
Dieser Werkzeugsatz dient zum Auffüllen und Ablassen von Automatikgetriebeöl am Getriebetyp 725.0.

SICHERHEITSHINWEISE

- Halten Sie Kinder und andere unbefugte Personen vom Arbeitsbereich fern.
- Lassen Sie Kinder nicht mit dem Werkzeug oder dessen Verpackung spielen.
- Lagern Sie das Werkzeug an einem trockenen und für Kinder nicht zugänglichen Ort auf.
- Verwenden Sie das Werkzeug nicht, wenn Teile fehlen oder beschädigt sind.
- Verwenden Sie das Werkzeug nur für den vorgesehenen Zweck.
- Halten Sie die Werkzeuge in einem guten und sauberen Zustand.
- Diese Anleitung dient als Kurzinformation und ersetzt keinesfalls ein Werkstatthandbuch. Entnehmen Sie bitte technische Angaben wie Drehmomentwerte und Hinweise zur Demontage und Montage immer der fahrzeugspezifischen Serviceliteratur.

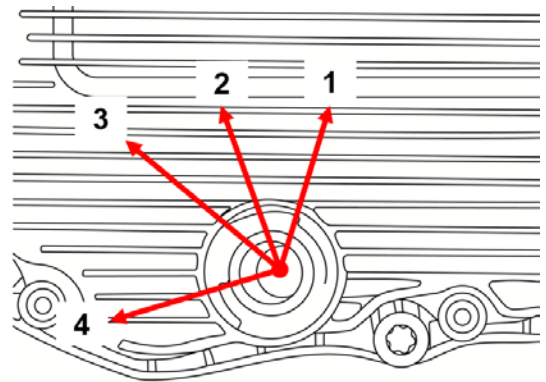
SCHNELLKUPPLUNG

Schnellkupplung (A) in der Ölwanne.



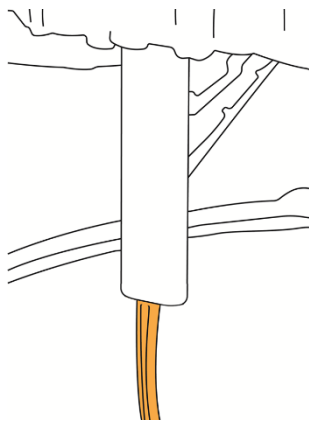
POSITIONEN

- 1 Öl einfüllen.
- 2 Kleine Getriebeölmenge ablassen, nach Befüllung mit Ultraschallgerät.
- 3 Getriebeölstand korrigieren, wenn ein Ultraschallgerät nicht verfügbar ist.
- 4 Größere Menge an Getriebeöl ablassen. (Leeren)

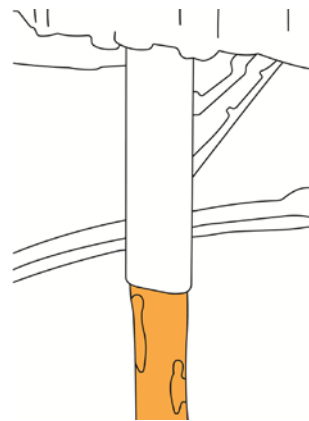


ÖLSTROM

Dünner Ölstrom

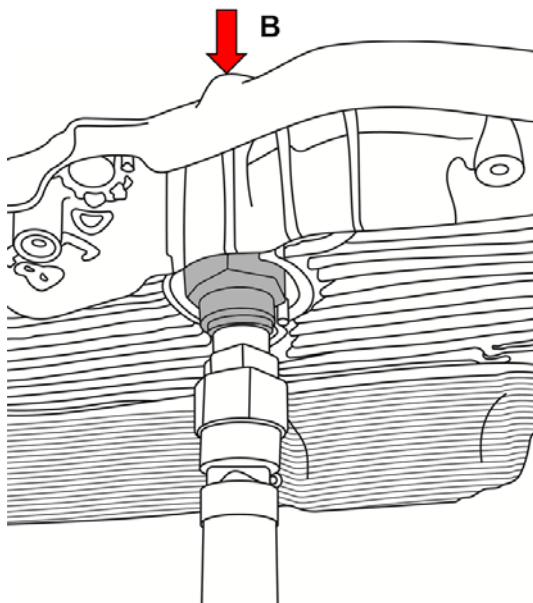


Dicker Ölstrom

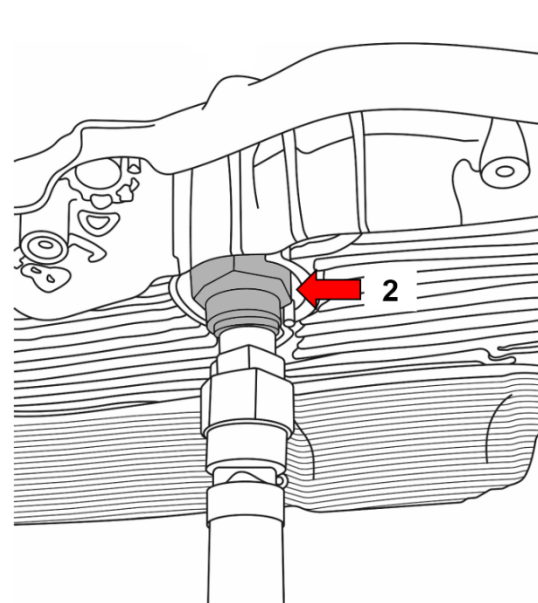


BEFÜLLADAPTER

Überlauf (B)



Adapter (2)



AUTOMATIKGETRIEBEÖL EINFÜLLEN

- Geeigneten Ölbehälter unter die Schnellkupplung (A) der Ölwanne stellen.
- Zum Entfernen der Schnellkupplung das Spezialwerkzeug (1.1) verwenden.
- Adapter (2) montieren und Ölsponder anschließen.
- Automatikgetriebeöle (ATF) in Getriebe einfüllen.
- Adapter (2) und Ölsponder entfernen und Schnellkupplung (A) einsetzen.

DIAGNOSESYSTEM ANSCHLIESSEN UND GETRIEBEÖLTEMPERATUR BESTIMMEN

- Getriebe 725.0 in Modell 205, 222, 253, 166, 172, 207, 212, 218 mit Code 805 (Modelljahr 2015)
- Rufen Sie im XENTRY den Menüpunkt "Ölstand korrigieren" auf.
- Während der gesamten Prüfung darf die Feststellbremse nicht gelöst und keine anderen, für den Arbeitsablauf nicht benötigten, Störgrößen erzeugt werden. Alle diese Faktoren würden die Messung unterbrechen und einen Neustart erfordern.
- Getriebeöl auf weniger als den Grenzwert abkühlen lassen.
- Zum Entfernen der Schnellkupplung das Spezialwerkzeug (1.1) verwenden.
- Flügel vom Spezialwerkzeug (1.2) in Position 1 (Pos.1) ausrichten und das Spezialwerkzeug, mit leichtem Druck nach oben, in die Ölwanne einsetzen.
- Starten Sie den Motor und bringen Sie das Getriebeöl auf Temperatur.
- Spezialwerkzeug (1.2) in Position 3 (Pos.3) ausrichten.
- Lassen Sie das Öl ablaufen.
- Spezialwerkzeug (1.2) in Position 1 (Pos.1) ausrichten und Spezialwerkzeug entfernen.
- Schnellkupplung (A) einschrauben.
- Motor abstellen.
- Diagnosesystem trennen.

NOTIZEN

Oil Drain and Filling Set for Automatic Transmission | for Mercedes-Benz 9G-Tronic



TOOLS

- 1 Assembly tool,
to be used as OEM 725 589 02 90 00
- 2 Adapter,
to be used as OEM 725 589 00 90 00

ATTENTION

Read the operating instructions and all safety instructions contained therein carefully before using the product. Use the product correctly, with care and only according to the intended purpose. Non-compliance of the safety instructions may lead to damage, personal injury and to termination of the warranty. Keep these instructions in a safe and dry location for future reference. Enclose the operating instructions when handing over the product to third parties.

INTENDED USE

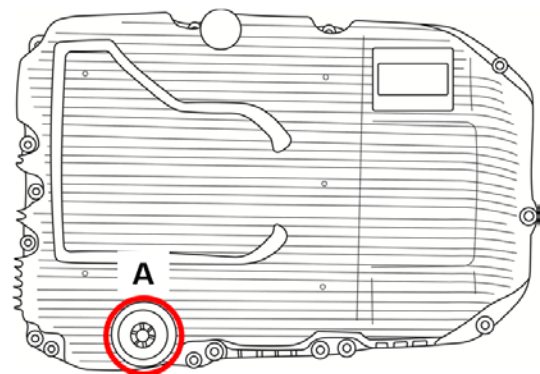
This tool set is made for filling and draining automatic transmission oil on transmission type 725.0.

SAFETY INFORMATIONS

- Keep children and other persons away from the working area.
- Do not allow children to play with this tool or its packaging.
- Store the tool in a dry place that is not accessible for children.
- Do not use the tool if parts are missing or damaged.
- Use the tool for the intended purpose only.
- Keep tools in a good and clean condition.
- This manual serves as a brief guide and does not replace a workshop manual. Always refer to the vehicle-specific service literature, particularly the technical data such as torque values and instructions for disassembly/assembly, etc.

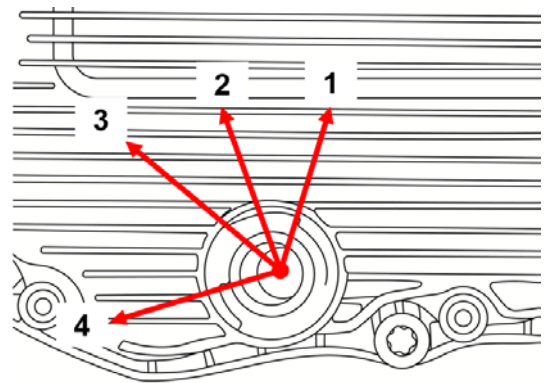
QUICK-RELEASE COUPLING

Quick-release coupling (A) in oil pan.



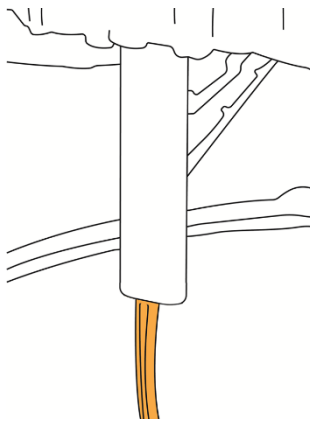
POSITIONS

- 1 Add gear oil.
- 2 Drain off small quantities of gear oil, for correction after adding with ultrasonic device.
- 3 Adjust gear oil level if ultrasonic device not available.
- 4 Drain off larger quantities of gear oil (empty)

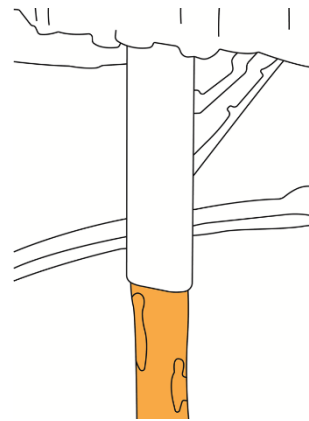


OIL STREAM

Thin oil stream

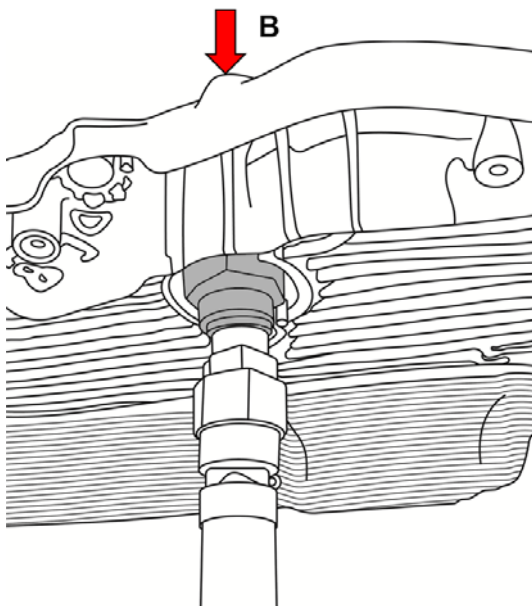


Thick oil stream

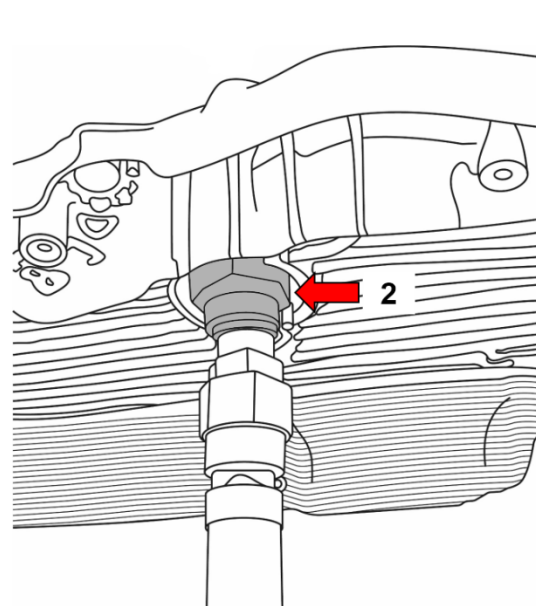


ADAPTER

Over flow pipe (B)



Adapter (2)



FILL WITH TRANSMISSION OIL

- Place suitable oil receptacle under quick-release coupling (A) of oil pan.
- Use oil thrower (1.1) from assembly tool to remove quick-release coupling.
- Mount adapter (2) and connect oil dispenser.
- Pump automatic transmission fluids (ATF) into transmission.
- Disconnect adapter (2) and oil dispenser and screw in quick-release coupling (A).

CONNECT DIAGNOSTIC SYSTEM AND DETERMINE TRANSMISSION OIL TEMPERATURE

- Transmission 725.0 in model 205, 222, 253, 166, 172, 207, 212, 218 with code 805 (Model year 2015)
- In XENTRY call up the "Adjust oil level" menu item.
- Throughout the entire test, the parking brake must not be released and no other disturbance variables may be generated, that are not required for the work procedure. All these factors would interrupt the measurement and then require a restart.
- Allow gear oil to cool to less than the limit value
- Use oil thrower from assembly tool to remove quick-release coupling (A)
- Wing must be set to position 1 (Pos.1). Lock special tool (1.2) from assembly tool to oil pan by applying light upward pressure.
- Start the engine and heat up gear oil.
- Set special tool to position 3 (Pos. 3).
- Allow oil to drain off.
- Align special tool (1.2) with position 1 (Pos. 1) and pull off the special tool.
- Screw in quick-release coupling (A).
- Turn off engine.
- Disconnect diagnostic system.

NOTES

Kit de vidange et de remplissage d'huile pour transmissions automatiques pour Mercedes 9G-Tronic



OUTILS

- 1 Outil de montage,
à utiliser comme OEM 725 589 02 90 00
- 2 Adaptateur,
à utiliser comme OEM 725 589 00 90 00

ATTENTION

Veuillez lire attentivement la notice d'utilisation et les consignes de sécurité avant d'utiliser le produit. Utilisez correctement le produit, avec prudence et uniquement en conformité avec l'utilisation prévue. Ne pas respecter les instructions et consignes de sécurité peut entraîner des blessures, des dommages matériels et l'annulation de la garantie. Conservez ce manuel en lieu sûr et sec, afin de pouvoir le consulter ultérieurement. Veuillez joindre le présent mode d'emploi au produit si vous le transmettez à des tiers.

UTILISATION PRÉVUE

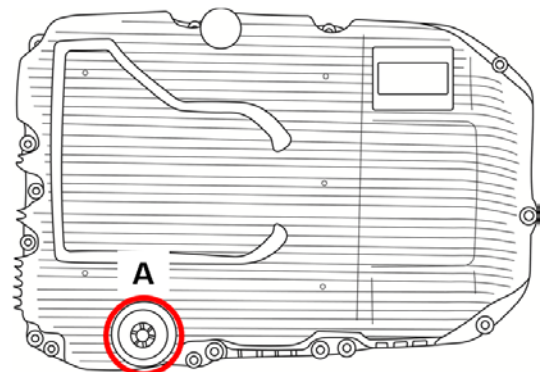
Cet ensemble d'outils permet de vidanger et de remplir l'huile de transmission automatique sur les boîtes de vitesse de type 725.0.

SICHERHEITSHINWEISE

- Maintenez à l'écart les enfants et toutes les autres personnes non autorisées de la zone de travail.
- Ne permettez jamais que des enfants jouent avec l'outil ou avec son emballage
- Rangez l'outil dans un endroit sec qui n'est pas accessible aux enfants.
- N'utilisez pas l'outil lorsque des pièces manquent ou sont endommagées.
- N'utilisez l'outil qu'aux fins prévues.
- Gardez les outils en bon état de propreté.
- Ces instructions sont fournies à titre d'information brève, elles ne remplacent en aucun cas un manuel d'atelier. Veuillez utiliser les données techniques, comme les valeurs de couple, instructions de démontage/montage, etc. contenues dans les documents d'atelier de votre véhicule spécifique.

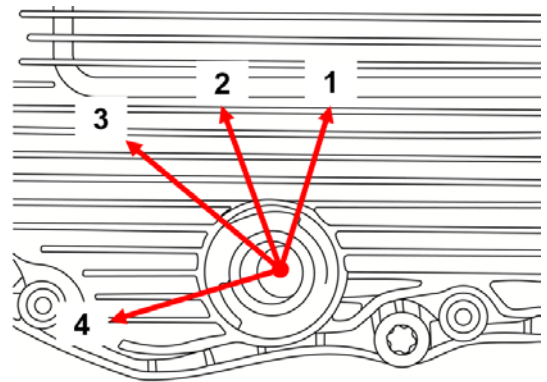
RACCORD RAPIDE

Raccord rapide (A) dans le carter d'huile.

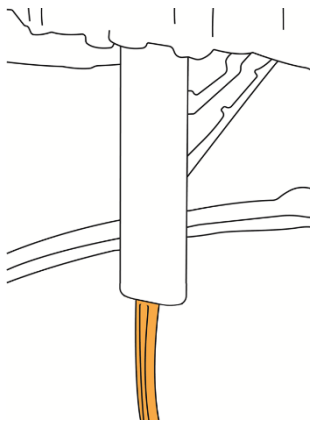


POSITION

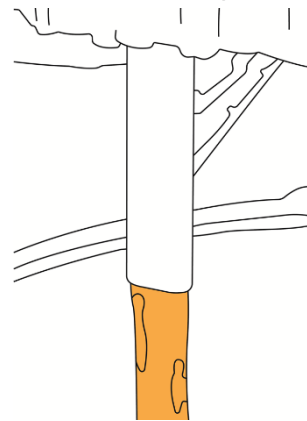
- 1 Remplir d'huile.
- 2 Évacuer une petite quantité d'huile de transmission après un remplissage avec un appareil à ultrasons.
- 3 Corriger le niveau d'huile de transmission si un appareil à ultrasons n'est pas disponible.
- 4 Évacuer une quantité plus importante d'huile de transmission. (vidange)

**FLUX D'HUILE**

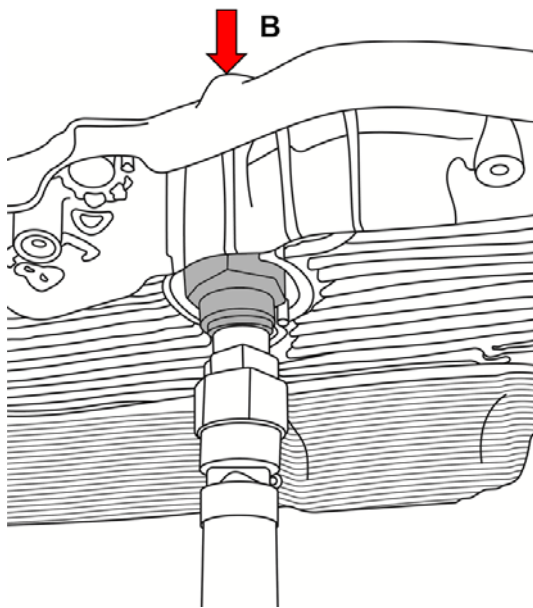
Débit d'huile réduit



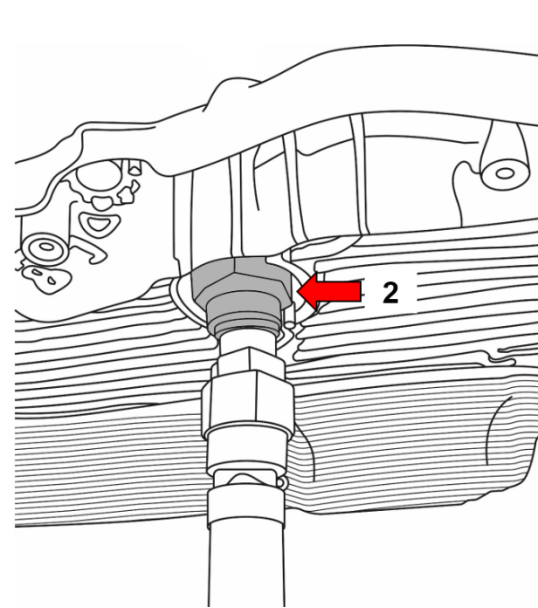
Débit d'huile important

**ADAPTATEUR**

Tuyau de trop-plein (B)



Adaptateur (2)



REPLISSAGE D'HUILE POUR BOÎTES DE VITESSE AUTOMATIQUES

- Placez un récipient d'huile approprié sous le raccord rapide (A) du carter d'huile.
- Utilisez l'outil spécial (1.1) pour retirer le raccord rapide.
- Montez l'adaptateur (2) et raccordez le distributeur d'huile.
- Remplissez avec de l'huile de transmission pour boîtes automatiques (ATF).
- Retirez l'adaptateur (2) et le distributeur d'huile et insérez le raccord rapide (A).

RACCORDEZ UN SYSTÈME DE DIAGNOSTIC ET DÉTERMINEZ LA TEMPÉRATURE DE L'HUILE DE TRANSMISSION

- Boîtes de vitesses 725.0 dans les modèles 205, 222, 253, 166, 172, 207, 212, 218 avec le code 805 (année modèle 2015)
- Sélectionnez l'option de menu « Corriger le niveau d'huile » dans XENTRY.
- Pendant toute la durée de l'essai, le frein de stationnement ne doit pas être desserré et aucune autre perturbation non nécessaire à la séquence de travail ne doit être générée. Tous ces facteurs interrompent la mesure et nécessitent un redémarrage.
- Laissez l'huile de transmission se refroidir jusqu'à une valeur inférieure à la valeur limite.
- Utilisez l'outil spécial (1.1) pour retirer le raccord rapide.
- Alignez l'aile de l'outil spécial (1.2) en position 1 (Pos.1) et insérez l'outil spécial dans le carter d'huile en exerçant une légère pression vers le haut.
- Démarrez le moteur et laissez-le tourner au ralenti pour chauffer l'huile à la température de fonctionnement.
- Alignez l'outil spécial (1.2) en position 3 (Pos.3).
- Vidangez l'huile.
- Alignez l'outil spécial (1.2) en position 1 (Pos.1) et retirez l'outil spécial.
- Vissez le raccord rapide (A).
- Coupez le moteur.
- Déconnectez le système de diagnostic.

REMARQUES

Conjunto de drenaje y llenado de aceite para transmisión automática | para Mercedes 9G-Tronic



HERRAMIENTAS

- 1 Herramienta de montaje,
para ser utilizado como OEM 725 589 02 90 00
- 2 Adaptador,
para ser utilizado como OEM 725 589 00 90 00

ATENCIÓN

Lea atentamente el manual de instrucciones y todas las instrucciones de seguridad antes de utilizar el producto. Utilice el producto de forma correcta, con precaución y solo de acuerdo con su uso previsto. El incumplimiento de las instrucciones de seguridad puede provocar daños, lesiones y la anulación de la garantía. Guarde estas instrucciones en un lugar seguro y seco para futuras consultas. Incluya el manual de instrucciones si entrega el producto a un tercero.

USO PREVISTO

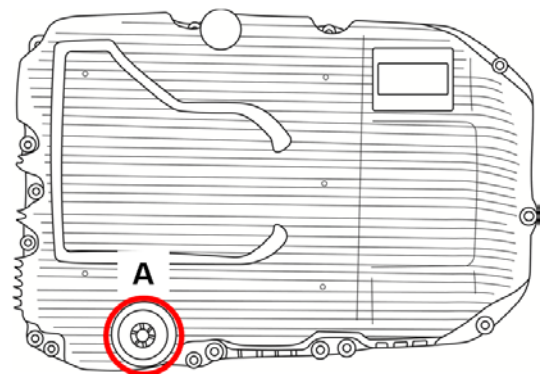
Este juego de herramientas sirve para llenar y drenar el aceite de la transmisión automática en el tipo de transmisión 725.0.

INDICACIONES DE SEGURIDAD

- Mantenga a los niños y otras personas no autorizadas lejos del área de trabajo.
- No permita que los niños jueguen con la herramienta o su embalaje.
- Guarde la herramienta en un lugar seco que no sea accesible para los niños.
- No utilice la herramienta si faltan piezas o están dañadas.
- Utilice la herramienta solo para el fin previsto.
- Mantener las herramientas en buenas y limpias condiciones.
- Este manual pretende ser una información breve y en ningún caso sustituye a un manual de taller. Por favor, tome la información técnica como los valores de par de apriete, las instrucciones de desmontaje/montaje siempre de la literatura de servicio específica del vehículo.

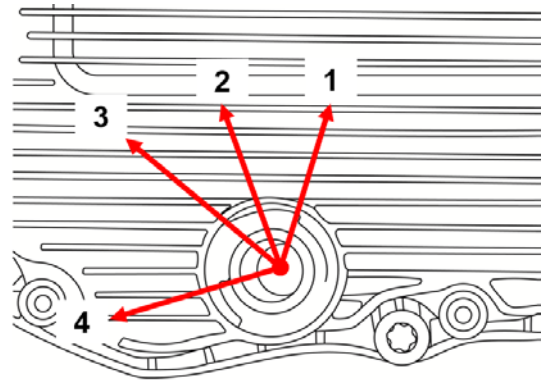
ACOPLAMIENTO RÁPIDO

Acoplamiento rápido (A) en el cárter de aceite.



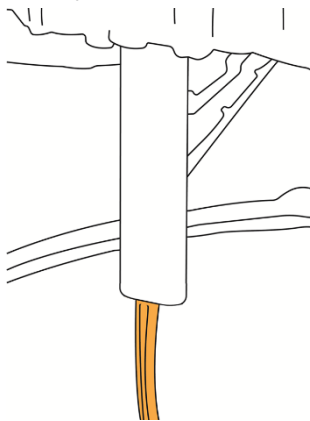
POSICIONES

- 1 Llenar con aceite.
- 2 Drenar una pequeña cantidad de aceite de la transmisión automática, después de haber llenado con un dispositivo de ultrasonido.
- 3 Corrija el nivel de aceite de la transmisión si no hay disponible un dispositivo de ultrasonido.
- 4 Drenar una mayor cantidad de aceite de la transmisión automática. (Vaciar)

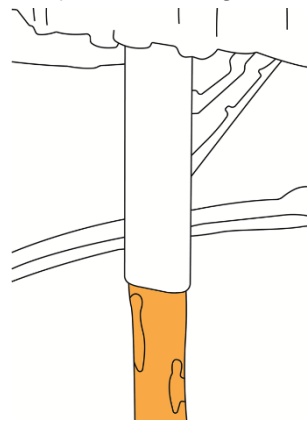


FLUJO DE ACEITE

Flujo de aceite fino

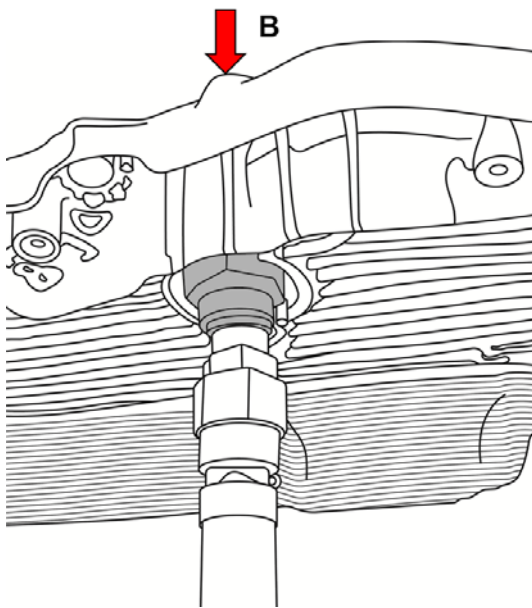


Flujo de aceite grueso



ADAPTADOR

Tubo de derrame (B)



Adaptador (2)

